



การฝึกอบรมเชิงปฏิบัติการ “การลงรายการตามมาตรฐาน  
เพื่อการดำเนินงานร่วมกันและการให้บริการยืมคืนระหว่างห้องสมุดบนฐานข้อมูลสหบรรณานุกรม  
ห้องสมุดสถาบันอุดมศึกษาไทย (UC-TAL)” ผ่านสื่ออิเล็กทรอนิกส์

วันศุกร์ที่ 6 พฤษภาคม 2565

โครงการพัฒนาระบบบริหารจัดการสหบรรณานุกรมสำหรับห้องสมุดสถาบันอุดมศึกษาระยะที่ 6  
สำนักงานปลัดกระทรวงการอุดมศึกษา วิทยาศาสตร์ วิจัยและนวัตกรรม  
ร่วมกับศูนย์ความเป็นเลิศด้านนวัตกรรมสารสนเทศ สำนักวิชาสารสนเทศศาสตร์  
มหาวิทยาลัยวลัยลักษณ์

## 09.00-10.30 : UC Connexion Client & Validation Rule

- ทบทวนข้อกำหนดในการวิเคราะห์และลงรายการบรรณานุกรม ตามมาตรฐาน AACR 2 และ MARC21
- แลกเปลี่ยนเรียนรู้การทำงานร่วมกันบนฐานข้อมูลสหบรรณานุกรม (UC-TAL Knowledge Sharing)

## 10.45-12.00 : API Setting

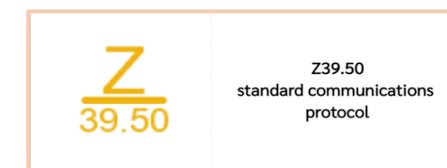
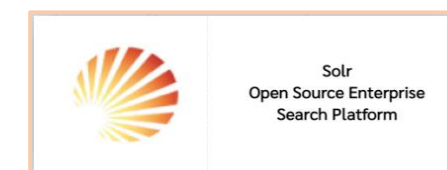
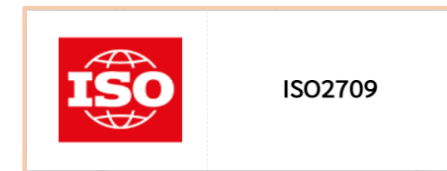
- การตั้งค่า API สำหรับแลกเปลี่ยนข้อมูลระหว่างสถาบันกับฐานข้อมูลสหบรรณานุกรม



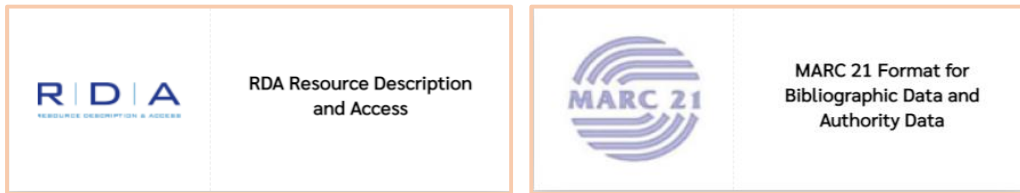
# รูปแบบมาตรฐานในการลงรายการและการตรวจสอบ ความถูกต้องในการลงรายการ

# รูปแบบมาตรฐานในการลงรายการบนฐานข้อมูลสหบรรณานุกรม

- ✓ รองรับการลงรายการตามมาตรฐาน MARC 21 (Bibliographic, Holdings Data and Authority Data)
- ✓ รองรับระเบียบที่มีการลงเขตข้อมูล RDA
- ✓ รองรับระเบียบที่มาจากฐานข้อมูล OCLC
- ✓ ข้อมูลพื้นฐานในการทำรายการให้สอดคล้องกับมาตรฐานการลงรายการโดยอ้างอิงจาก <https://www.loc.gov/marc/bibliographic/>
- ✓ ข้อมูลพื้นฐานในการทำรายการหลักฐานให้สอดคล้องกับมาตรฐานการลงรายการโดยอ้างอิงจาก <https://www.loc.gov/marc/authority/>
- ✓ เพิ่มเงื่อนไขในการปรับปรุงระเบียบ (Auto fix Records) ให้สอดคล้องกับระดับของเงื่อนไขในการตรวจสอบระเบียบ

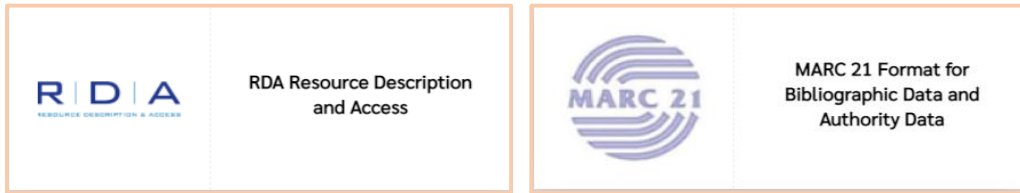


# การลงรายการตามมาตรฐาน RDA ?



กลุ่มข้อมูล	ตำแหน่ง/Subfield	ความจำเป็นในการลงรายการ	ข้อมูล
leader	18	M	i
040	\$e	M	rda
336/337/338	\$a	M	ตามมาตรฐานการลงรายการ

# เงื่อนไขการตรวจสอบระเบียบที่มีการลงเขตข้อมูล RDA



การกำหนดการตั้งค่าการตรวจสอบระเบียบให้รองรับการลงรายการในรูปแบบ RDA และได้เพิ่มเงื่อนไขในการตรวจและการปรับปรุงระเบียบให้อัตโนมัติ ดังนี้

ตั้งค่าการใช้งาน **ลบรายการที่ผ่านการตรวจสอบแล้ว**

จำนวนระเบียบสูงสุดในการสแกน

จำนวนระเบียบสูงสุด  ระเบียบ

เลือกระดับในการตรวจสอบความถูกต้อง

National Level

Minimal Level

UC Level

Support RDA Setting

Not RDA records

RDA records

## เลือก RDA Records

- ถ้าลง leader ตำแหน่งที่ 18 เป็น i ต้องมีการลง  
040\$e/336/337/338 \$a

## เลือก Not RDA Records

- ถ้าลง leader ตำแหน่งที่ 18 เป็น i มา Auto fix เป็น # = ว่าง

- ถ้าลง 040/336/337/338 ให้ลบออก

# การลงรายการ \$6 linkage และการตรวจสอบการลงรายการ

## รูปแบบการลงรายการใน \$6 และการเชื่อมโยงระหว่างเขตข้อมูล

\$6 สามารถลงได้ทุกเขตข้อมูล ยกเว้น Control Fields

\$6 ต้องลงเป็น First subfield

\$6 ต้องมีการระบุเขตข้อมูลที่เชื่อมโยงกัน (Linking tag)

\$6 มีรูปแบบการลงดั่งนั้นต้องลงตามมาตรฐานที่ MARC21 กำหนด

ที่มา >> <https://www.loc.gov/marc/bibliographic/ecbdcntf.html>

กลุ่มข้อมูล	การตรวจสอบ	ข้อมูล
Indicator	ตำแหน่งที่ 1 และตำแหน่งที่ 2	ตำแหน่งและค่าที่ลงต้องเหมือนกับ tag ที่เชื่อมโยงกัน [linking tag]
Subfield 6	\$6	ต้องลงเป็น อันดับแรก

# การลงรายการ \$6 linkage ใน 880 (Alternate Graphic Representation)

## รูปแบบการลงรายการใน tag 880

\$6 [linking tag]-[occurrence number]/[script identification code]/[field orientation code]

\$6245-01/\$1\$a史记 /\$c文字邹荣, 王君 ; 绘画南京五行企划设计有限公司

กลุ่มข้อมูล	ข้อมูลที่สามารถลงได้
linking tag	เขตข้อมูลที่มีการลงข้อมูลเชื่อมโยงกันทุกเขตข้อมูลยกเว้น Control Fields (00X)
occurrence number	ตัวเลข 2 หลักเริ่มที่ 00 ถัดลง 00 คือไม่มีการเชื่อมโยงไปยัง เขตข้อมูลอื่น
script identification code	ค่าที่สามารถลงได้ (3 Arabic (B Latin \$1 Chinese, Japanese, Korean (N Cyrillic (S Greek (2 Hebrew



# การลงรายการ \$6 linkage และการเชื่อมโยงระหว่างเขตข้อมูล

ตัวอย่างการลงในเขตข้อมูลอื่นๆ นอกจาก 880 เช่น

245 01 \$6880-01\$aShi ji /\$cwen zi Zou Rong, Wang Jun ; hui hua Nanjing wu xing qi hua she ji you xian gong si.

260 \_\_ \$6880-03\$aNanjing Shi :\$bJiangsu shao nian er tong chu ban she,\$c2004.

ตัวอย่างการลงข้อมูลในเขตข้อมูล 880


880 01 \$6245-01/\$1\$a史记 /\$c文字邹荣, 王君 ; 绘画南京五行企划设计有限公司

880 \_\_ \$6260-03/\$1\$a南京市 :\$b江苏少年儿童出版社,\$c2004

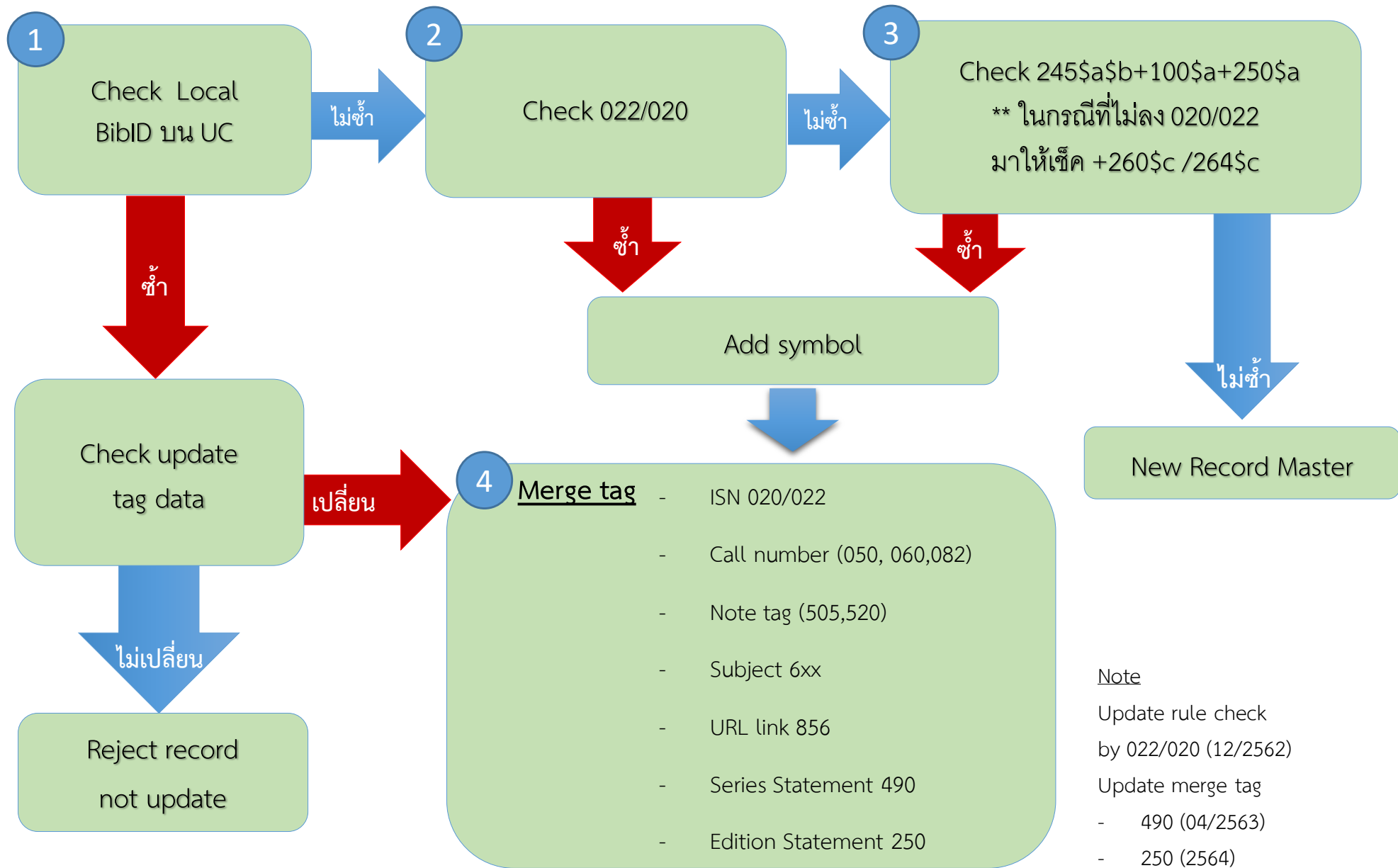
# การแสดงผลจากการลงรายการ \$6 ในเขตข้อมูล 880

Leader			00762cam#a2200265#a#4500
001			b02773356
003			UCTAL
008			191122s2018 ch b 000 0 chi d
020			\$a9789571198194
040			\$aCYT\$bchi\$cCYT
042			\$anbim
245	0	0	\$6880-02\$a<< shi ji>> gai shuo ji ming pian shang xi /\$cwei cong qi zhu.
250			\$6880-03\$aChu ban.
260			\$6880-04\$aTai bei shi :\$bWu nan,\$c2018.09
263			\$a1809
300			\$6880-05\$aian ;\$cgong fen.
630	0	0	\$6880-06\$aShi ji.
650		0	\$6880-07\$aYan jiu kao ding.
880			\$6250-03/\$1\$a初版
880			\$6260-04/\$1\$a臺北市 :\$b五南,\$c2018.09
880			\$6300-05/\$1\$a面 ;\$c公分
880		0	\$6650-07/\$1\$a研究考訂
880	0	0	\$6245-02/\$1\$a<<史記>>概說及名篇賞析 /\$c魏聰祺著
880	0	0	\$6630-06/\$1\$a史記
907			\$ab22578122

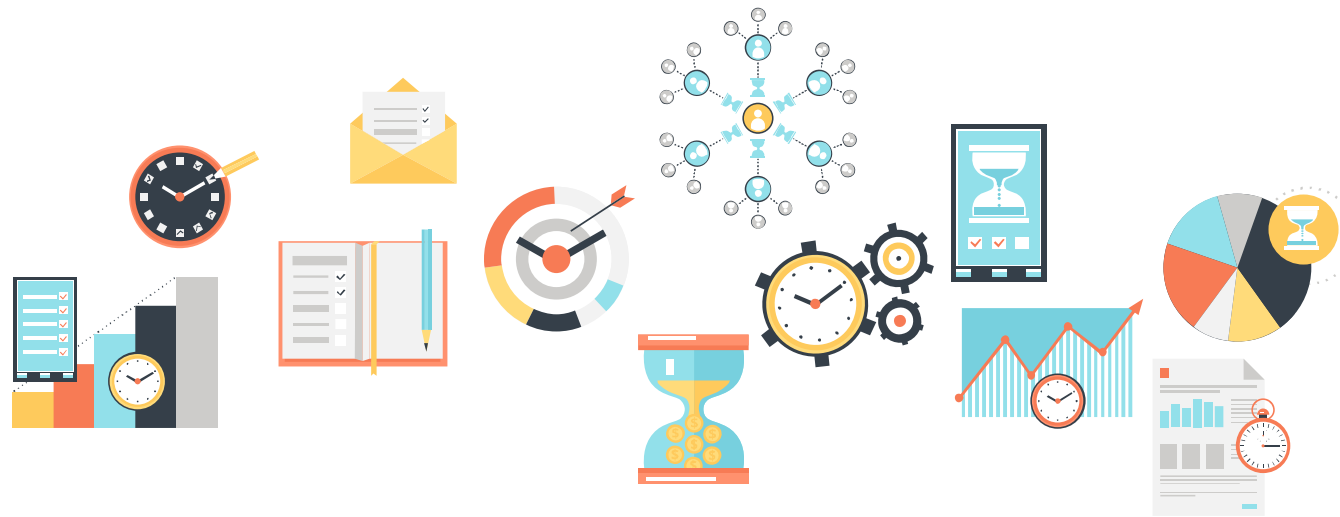
## OPAC Display

Type	 Book
Title	<< shi ji>> gai shuo ji ming pian shang xi / wei cong qi zhu <<史記>>概說及名篇賞析 / 魏聰祺著
ISBN	9789571198194
Imprint	Tai bei shi : Wu nan, 2018.09 臺北市 : 五南, 2018.09
Edition	Chu ban 初版
Description	mian ; gong fen 面 ; 公分
Subject	Yan jiu kao ding 研究考訂

<http://uc.thailis.or.th/Catalog/BibItem.aspx?BibID=b02773356>



Note  
 Update rule check  
 by 022/020 (12/2562)  
 Update merge tag  
 - 490 (04/2563)  
 - 250 (2564)



# โปรแกรมสนับสนุนการทำรายการ (UC Connexion Client 3.3.8)

http://uc.thailis.or.th/main/index.aspx

Union Catalog of Thai Academic Libraries (UCTAL) | หน้าหลัก | สถิติ | เข้าสู่ระบบ | ลงทะเบียน

สืบค้น 2,529,822 ระเบียบ

สมุดคำค้น... ค้นหา

สืบค้นขั้นสูง

สหบรรณานุกรมห้องสมุดสถาบันอุดมศึกษาไทย(UCTAL)  
UCTAL คือ สหบรรณานุกรมของห้องสมุดสถาบันอุดมศึกษาไทย อันเกิดจากความร่วมมือของห้องสมุดสถาบันอุดมศึกษา

**About**  
ข้อมูลทั่วไปเกี่ยวกับ สหบรรณานุกรมห้องสมุดสถาบันอุดมศึกษาไทย (UCTAL)

**Membership**  
รายชื่อห้องสมุดเครือข่ายห้องสมุดสถาบันอุดมศึกษาในประเทศไทยแยกตามภูมิภาค

**Services for Developer**  
เครื่องมือสำหรับนักพัฒนาระบบ

### เข้าสู่ระบบ

อีเมล

รหัสผ่าน

เลือกห้องสมุดที่ท่านสังกัด

จำชื่อฉันไว้

ลืมรหัสผ่าน ?

## เลือกเมนู Download file

**เครื่องมือสำหรับบรรณารักษ์**

- จัดการคำแท็กของผู้ใช้ (1)**  
บรรณารักษ์สามารถเลือกอนุมัติหรือไม่อนุมัติคำที่ผู้ใช้ระบบแท็กทรัพยากรมา รวมทั้งสามารถกำหนดได้ว่า อนุญาตให้ผู้ใช้สามารถแท็กคำได้แบบอิสระ หรือต้องผ่านการอนุมัติการใช้คำแท็กจากบรรณารักษ์ก่อน
- นำเข้าระเบียบบรรณานุกรม**  
รองรับกระบวนการทำรายการนำเข้าข้อมูลระเบียบทรัพยากรสารสนเทศของห้องสมุดผ่านระบบออนไลน์ได้ พร้อมทั้งสามารถดูประวัติการนำเข้า และคิวการทำงานของการนำเข้าได้
- อัปโหลดไฟล์หรือเอกสาร**  
อัปโหลดไฟล์หรือเอกสารต่างๆที่เกี่ยวข้องกับระบบสหบรรณานุกรม เช่น ไฟล์โปรแกรม คู่มือการใช้งาน หรือ ไฟล์สำหรับการติดตั้งระบบ
- ดาวน์โหลดไฟล์**  
สมาชิกสามารถดาวน์โหลดเอกสารประกอบระบบ ตัวติดตั้งโปรแกรม เอกสารการประชุม ของระบบสหบรรณานุกรม(Union Catalog)ได้ที่นี่
- รายงานและสถิติ**  
รายงานและสถิติของระบบ โดยแยกออกเป็น สถิติสำหรับผู้ใช้งานทั่วไป รายงานผลการนำเข้าข้อมูล สถิติระเบียบ เป็นต้น
- รายการทรัพยากรผิดพลาด (8)**  
รายการทรัพยากรที่บรรณารักษ์ห้องสมุดได้ทำการแจ้งว่ามีรายการผิดพลาด ให้ master Librarian ทำการพิจารณาเพื่อการแก้ไขต่อไป
- ตอบข้อเสนอนะ/ปัญหา (62)**  
ตอบคำถามจากสมาชิกในส่วนของข้อเสนอนะหรือปัญหาที่สมาชิกบันทึกลงระบบ

Download file or document.

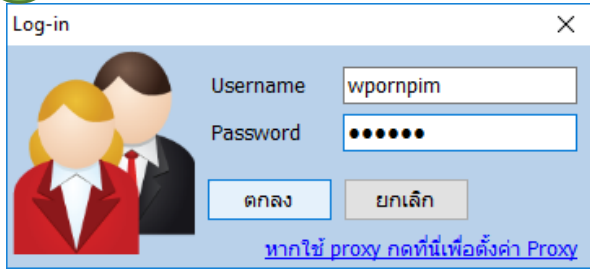
Union Catalog Product

Name	Version	Size(MB.)	Download
โปรแกรม uc connexion client 3.3.8 (2 พ.ค. 2565)	3.3.8	2.07	
โปรแกรม MARC Analyzer (25 พ.ค. 2563)	3.0	1.94	

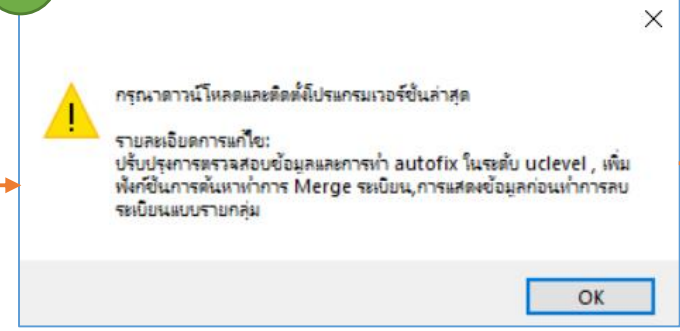
# การแจ้งเตือนการอัปเดตและการติดตั้งโปรแกรม

## กรณีที่มีการติดตั้งโปรแกรมเวอร์ชันก่อนหน้าไว้ที่เครื่องแล้ว

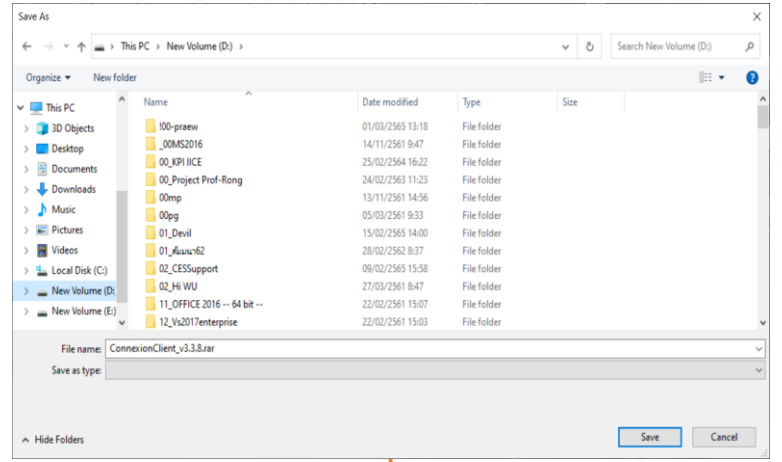
1 กรอก Username และ Password



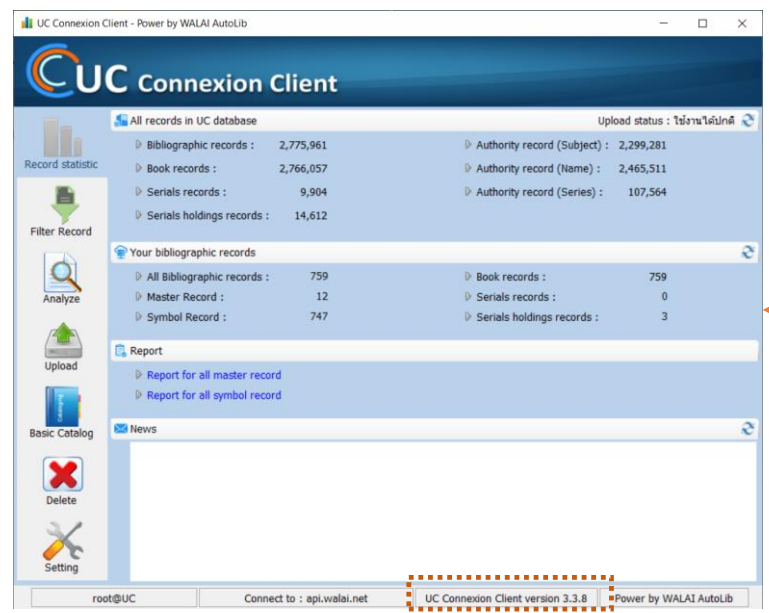
2 ปรากฏหน้าจอให้ดาวน์โหลดโปรแกรมเวอร์ชัน ขึ้น คลิก ok



3 ขึ้นหน้าจอให้เลือกที่บันทึกโปรแกรม ConnexionClient คลิก Save



4 ทำการ Uninstall โปรแกรมตัวเก่าออก (เข้าไปที่ Control Panel > Programs and Features > Connexion Client) และทำการแตกไฟล์โปรแกรมที่ทำการดาวน์โหลดมา จากนั้นให้ติดตั้งโปรแกรม version ใหม่ที่เครื่องโดย version ปัจจุบันจะเป็น 3.3.8



## การตรวจสอบและรวมรายการระเบียบนบนฐานข้อมูล UCTAL (Merge Bib)

แสดงรายการระเบียบที่พบความซ้ำซ้อน

The screenshot shows the UC Connexion Client interface. On the left is a sidebar with icons for Record statistic, Filter Record, Analyze, Upload, Basic Catalog, and Delete. The main area displays a list of records with columns for ID, barcode, and title. A 'Duplicate Rec.' dialog box is open, showing two records for merging. The top record is selected, and the bottom record is the target for merging. The dialog box has buttons for 'Merge to my master' and 'Merge my master to this record'.

ID	Barcode	Title	Language	Material
001	b00047971		a	m - Mono
003	UCTAL			
008	220505s2544 th#a 00 tha d			
020	\$a9747561816			
050	4 \$aQL751 \$bค3พ 2544			
082	\$a591.5\$bค14พ			
100	0 \$คคทาวุธ ไชยเทพ.			
245	1 0 \$าเอกสารประกอบการสอน วิชาพฤติกรรมสัตว์ = \$bAnimal behaviour : รหัสวิชา 4034305 / \$คคทาวุธ ไชยเทพ.			
246	3 0 \$าพฤติกรรมสัตว์ : \$บเอกสารประกอบการสอน.			
260	\$ลสกลนคร : \$บคณะวิทยาศาสตร์และเทคโนโลยี สถาบันราชภัฏสกลนคร, \$ค2544.			
300	\$ล207 หน้า : \$บภาพประกอบ ; \$ค29 ซม.			
650	4 \$าพฤติกรรมสัตว์.			
650	4 \$ลสัตว์\$รการขยายพันธุ์.			
650	4 \$ลสัตว์\$รพฤติกรรม.			
907	\$าบ00047971			

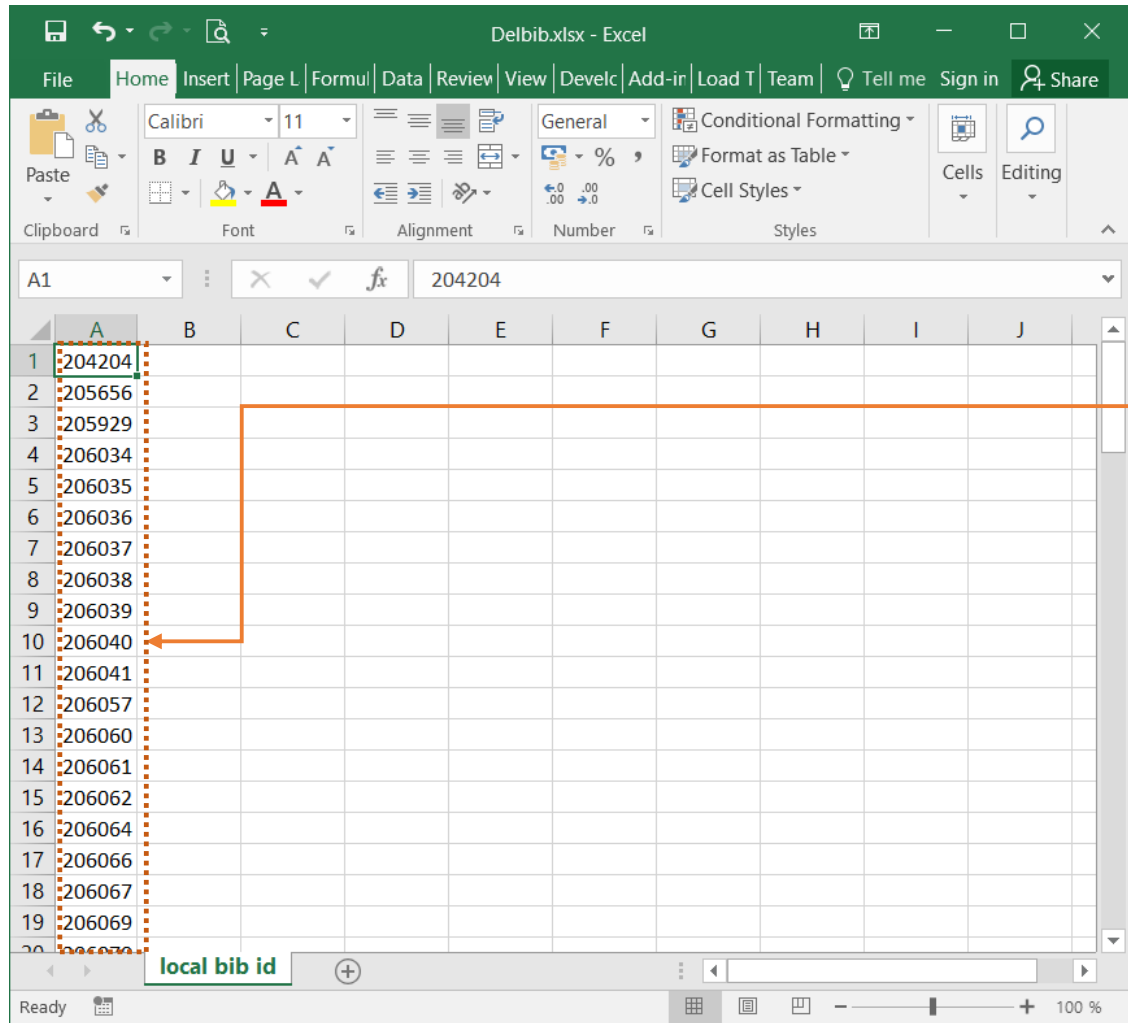
เลือกแสดงรายระเบียบ

เลือกระเบียบที่ซ้ำเพื่อผนวกรายระเบียบไปยังระเบียบหลักของห้องสมุด (Merge to my master)

เลือกระเบียบที่ซ้ำเป็นระเบียบปลายทางที่ต้องการผนวก (Merge my master to this record)

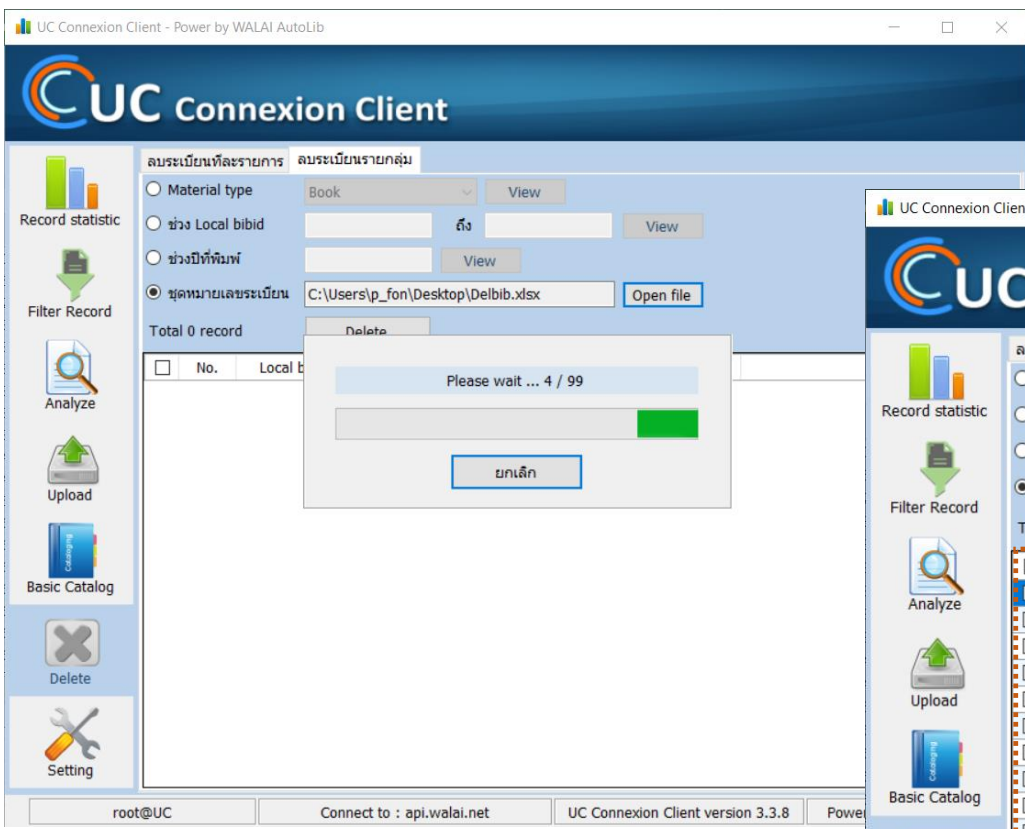


## 1. เตรียมไฟล์ข้อมูลในรูปแบบ .xlsx ดังตัวอย่าง

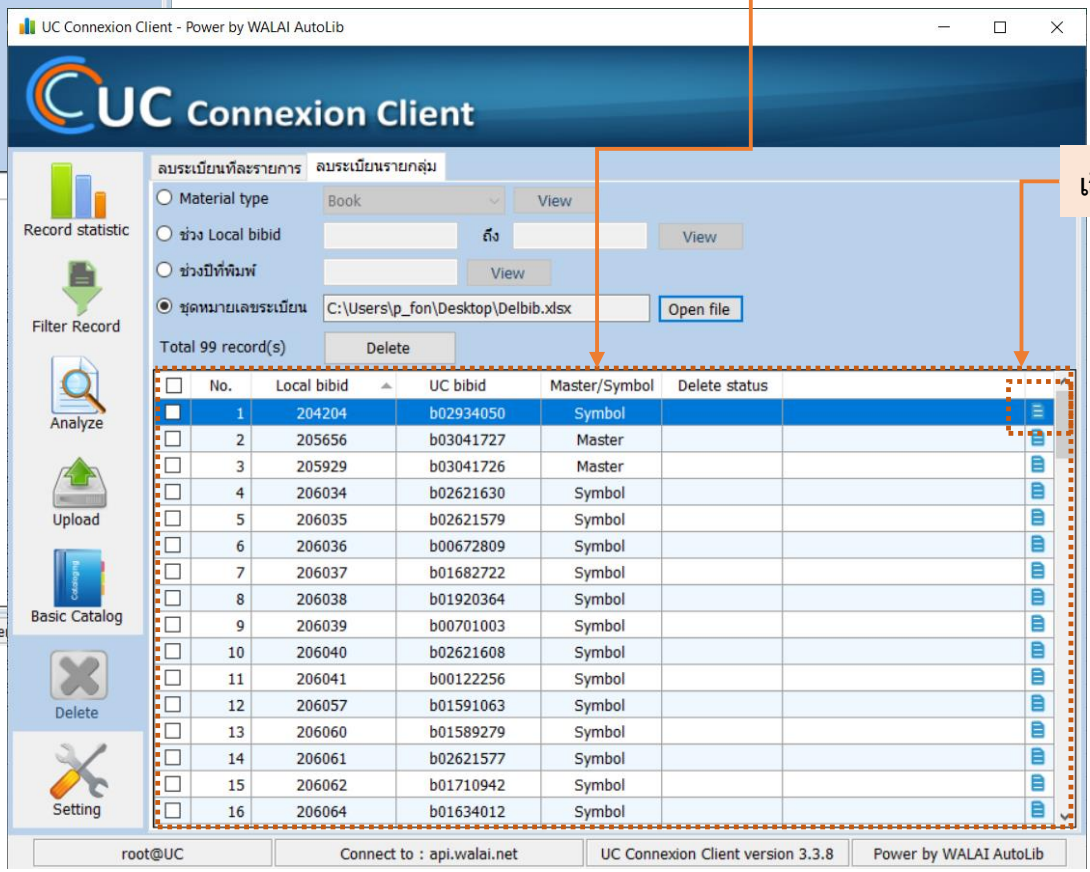


หมายเลข local bib id ที่ต้องการลบ  
\*\* แนะนำให้เตรียมเลข local bib id ที่  
ต้องการลบครั้งละ 100 รายการ

## 2. เข้าเมนู Delete เลือกลบระเบียบรายกลุ่ม > เลือกชุดหมายเลขระเบียบ > คลิก Open file



โปรแกรมจะทำการอ่านไฟล์และทำการดึงข้อมูลจากฐานข้อมูลมาแสดง



เลือกแสดงรายระเบียบ

## 3. เลือกรายการที่ต้องการลบหรือเลือกทั้งหมดจากนั้นกดปุ่ม

Delete

The screenshot shows the UC Connexion Client interface. On the left is a sidebar with icons for Record statistic, Filter Record, Analyze, Upload, Basic Catalog, Delete, and Setting. The main area has tabs for 'ระเบียบที่ลงทะเบียน' and 'ระเบียบรายกลุ่ม'. Below the tabs are filters for Material type (Book), Local bidid, and a file path (C:\Users\p\_fon\Desktop\Delbib.xlsx). A 'Delete' button is visible above a table of records. The table has columns: No., Local bidid, UC bidid, Master/Symbol, and Delete status. Four records (rows 1-4) are selected with checkboxes. A dialog box is open over the table with a question mark icon and Thai text: 'ท่านต้องการลบรายการทั้งหมด 4 รายการ ใช่หรือไม่' (Do you want to delete all 4 records? Yes/No).

No.	Local bidid	UC bidid	Master/Symbol	Delete status
1	204204	b02934050	Symbol	
2	205656	b03041727	Master	
3	205929	b03041726	Master	
4	206034	b02621630	Symbol	
5	206035	b02621570	Symbol	
6	206036	b02621571	Symbol	
7	206037	b02621572	Symbol	
8	206038	b02621573	Symbol	
9	206039	b02621574	Symbol	
10	206040	b02621575	Symbol	
11	206041	b02621576	Symbol	
12	206057	b01591063	Symbol	
13	206060	b01589279	Symbol	
14	206061	b02621577	Symbol	
15	206062	b01710942	Symbol	
16	206064	b01634012	Symbol	

## 4. โปรแกรมดำเนินการลบข้อมูลและแจ้งสถานะการลบรายการ

UC Connexion Client - Power by WALAI AutoLib

**UC Connexion Client**

Record statistic  
Filter Record  
Analyze  
Upload  
Basic Catalog  
Delete  
Setting

ระเบียบรายการ    ระเบียบรายกลุ่ม

Material type: Book [View]  
ช่วง Local bibid: [ ] ถึง [ ] [View]  
ช่วงปีที่พิมพ์: [ ] [View]  
ชุดหมายเลขระเบียบ: C:\Users\p\_fon\Desktop\Delbib.xlsx [Open file]

Total 99 record(s)    Delete    4 / 4 : 206034

No.	Local bibid	UC bibid	Master/Symbol	Delete status
1	204204	b02934050	Symbol	Complete
2	205656	b03041727	Master	Complete
3	205929	b03041726	Master	Complete
4	206034	b02621630	Symbol	Deleting...
5	206035	b02621579	Symbol	
6	206036	b00672809	Symbol	
7	206037	b01682722	Symbol	
8	206038	b01920364	Symbol	
9	206039	b00701003	Symbol	
10	206040	b02621608	Symbol	
11	206041	b00122256	Symbol	
12	206057	b01591063	Symbol	
13	206060	b01589279	Symbol	
14	206061	b02621577	Symbol	
15	206062	b01710942	Symbol	
16	206064	b01634012	Symbol	

root@UC    Connect to : api.walai.net    UC Connexion Client version 3.3.8    Power by WALAI AutoLib



## การตั้งค่าการแลกเปลี่ยนข้อมูลบนฐานข้อมูลสหบรรณานุกรม (UC-TAL and API Services)

## Collaboration

LMS Agreement and local library developer



ALIST | LM | WALAI AutoLib  
KMUTNB | SWU | SU | KPRU | NNRU



## UC-TAL

Bibliographic data  
Collaboration data  
ILL Tracking data

API Service type : SOAP & REST

API Service



## Collaboration

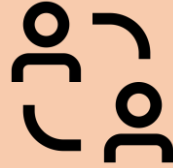
Bibliographic data  
Item data  
Member data

API Service type : REST



**Bibliographic data**  
Search, Save upload,  
download, delete

API Service type : SOAP & REST



**Collaboration data**  
Library data, Member  
data

API Service type : SOAP & REST



**ILL Tracking data**  
ILL request  
process status

API Service type : SOAP & REST

## การดึงแสดงรายการทรัพยากรจากฐานข้อมูล Local มาแสดงในหน้าจอผลการสืบค้น

Library			
1	มหาวิทยาลัยศิลปากร ตำบล สนามจันทร์ อำเภอเมือง จ.นครปฐม 73000		
Location	Call NO	Detail	Status
SUP General stack	HG179 .n46 2556	-	ON SHELVES
2	มหาวิทยาลัยราชภัฏนครราชสีมา 340 ถ.สุรนารายณ์ ต.ในเมือง อ.เมือง จ.นครราชสีมา 30000		
Location	Call NO	Detail	Status
ชั้น 2 กลุ่มหนังสือทั่วไป	332.6 น17ท 2556	ฉ.1	ON SHELF
ชั้น 2 กลุ่มหนังสือทั่วไป	332.6 น17ท 2556	ฉ.2	ON SHELF
ชั้น 2 กลุ่มหนังสือทั่วไป	332.6 น17ท 2556	ฉ.3	ON SHELF
ชั้น 2 กลุ่มหนังสือทั่วไป	332.6 น17ท 2556	ฉ.4	ON SHELF
ชั้น 2 กลุ่มหนังสือทั่วไป	332.6 น17ท 2556	ฉ.5	ON SHELF
3	มหาวิทยาลัยเทคโนโลยีพระจอมเกล้าพระนครเหนือ แขวง วงศ์สว่าง เขต บางซื่อ กรุงเทพมหานคร 10800		
Location	Call NO	Detail	Status
BC,Main Stack	HG179 น243	-	CHK SHELVES
4	มหาวิทยาลัยเทคโนโลยีราชมงคลธัญบุรี		

## การตรวจสอบข้อมูล เมื่อมีการสมัครสมาชิกบน UC-TAL

ลงทะเบียน

ขั้นตอนการลงทะเบียน

Step 1: เลือกห้องสมุดที่ท่านสังกัด

Step 2: กรอกข้อมูลการ login ของห้องสมุดหรือกรอกข้อมูลสมาชิก

Step 3: กำหนด Email และ Password

Step 4: คลิกลงทะเบียน

เลือกห้องสมุดที่ท่านสังกัด

มหาวิทยาลัยวลัยลักษณ์

หมายเหตุ : กรุณาตรวจสอบข้อมูลเบื้องต้นกับห้องสมุดที่ท่านสังกัด

Username/Email (that used in your library)

wpompim

Password

Check Info Cancel

ตรวจสอบข้อมูลจากห้องสมุดที่สังกัดพบอีเมลและรหัสผ่านถูกต้อง กรุณา  
ระบุข้อมูล Username และ Password ที่ท่านต้องการใช้สมัครสมาชิกฐาน  
ข้อมูล UC-TAL

Your library profile data

First name: พรพิมล, Last name: วัชรกุล

Email: wpompim@wu.ac.th

ID card number, Tel No.: Telephone number\*\*

Expired date

Member Address: 112

Please create your UC-TAL account.

Email: wpompim@wu.ac.th

Password: Password

Register Cancel



# User request ILL

Card | MARC |

Type Book

ชื่อเรื่อง "ความเป็นคน - ใน- เมืองชายแดน" กบการสร้างสรรค์ทรัพยากรร่วมในบริบทภูมิภาคนุ่ต้นลุ่มน้ำโขง / อริยญา สิริผล

ผู้แต่ง อริยญา สิริผล

ISBN 9786164700352 155  
9786164700352 ปกอ่อน  
9786164700352 300  
9786164700352 : 55 บาท  
9786164700352

พิมพ์ Mult view Recmat

พิมพ์ครั้งที่ 1

ครั้งที่พิมพ์

รูปเล่ม 55 หน้า : ภาพประกอบ ; 21 ซม

ลิงค์ <http://files/multim/pdf/>  
<http://arcb.sbsru.ac.th/book/File109604>

Content

Sample Text

Cover

หัวเรื่อง การจ้างงานในต่างประเทศ  
พื้นที่ชายแดน  
ทรัพยากรมนุษย์ -- ภูมิภาคลุ่มน้ำโขง [►]  
เขตเศรษฐกิจ  
ทรัพยากรมนุษย์  
แรงงาน  
แรงงาน -- ภูมิภาคลุ่มน้ำโขง [►]  
แรงงานต่างด้าว  
การพัฒนาเศรษฐกิจ  
เขตเศรษฐกิจ -- ไทย [►]

### ILL Request Form

General Record Information

Request ID #####

UC-TAL Member ID 50364

ชื่อ นามสกุล jarunate sitthayangkul

สังกัดห้องสมุด (Library Name) สหบรรณานุกรมแห่งชาติ

Local Library Member ID

อีเมล (Email) jarunate16@gmail.com

เบอร์โทร (Telephone) 0887522282

ช่องทางกาติดต่ออื่นๆ (Line, Fb)

วันที่ทำรายการ (Request Date) 30/3/2565

ต้องการใช้ภายในวันที่ (Need Before) dd/mm/yyyy

ประเภทการขอยืม (Request type) ขอยืมตัวเล่ม (Loan)

ห้องสมุดที่ขอยืม (Request Item from) มหาวิทยาลัยวลัยลักษณ์

Display Lending information  
: Loan ค่ายืมตัวเล่ม 100 บาท ต่อเล่ม ส่งแบบ Express Mail Service (EMS) ไม่คิดค่าจัดส่ง  
: Copy หน้า 1-100 ให้บริการหน้าละ 1 บาท หน้า 100-300 หน้าละ 2 บาท ส่งแบบ Express Mail Service (EMS) ไม่คิดค่าจัดส่ง  
\*\* หมายเหตุ มีการคิดค่าปรับ 100 บาทต่อครั้งการืม และค่ามัดจำในการืม ตัวเล่ม 50 บาท

Bibliographic Information

หมายเลขระเบียบ (UC bibid) b02907304

ชื่อเรื่อง (Title) "ความเป็นคน - ใน- เมืองชายแดน" กบการสร้างสรรค์ทรัพยากรร่วมในบริบทภูมิภาคนุ่ต้นลุ่มน้ำโขง / อริยญา สิริผล.

ชื่อผู้แต่ง (Author) อริยญา สิริผล.

หมายเลข ISBN/ISSN 9786164700352

ครั้งที่พิมพ์ (Edition) พิมพ์ครั้งที่ 1

ประเภททรัพยากร (Format Item) Book

สำนักพิมพ์/ปีพิมพ์ (Year) เชียงราย : สำนักวิชาการนวัตกรรมสังคม

Borrowing Information

ห้องสมุดที่ขอรับทรัพยากร (Pickup Location) UC-TAL Library

ค่าดำเนินการสูงสุดที่สามารถจ่ายได้ (Maximum Cost) 1-9999 บาท

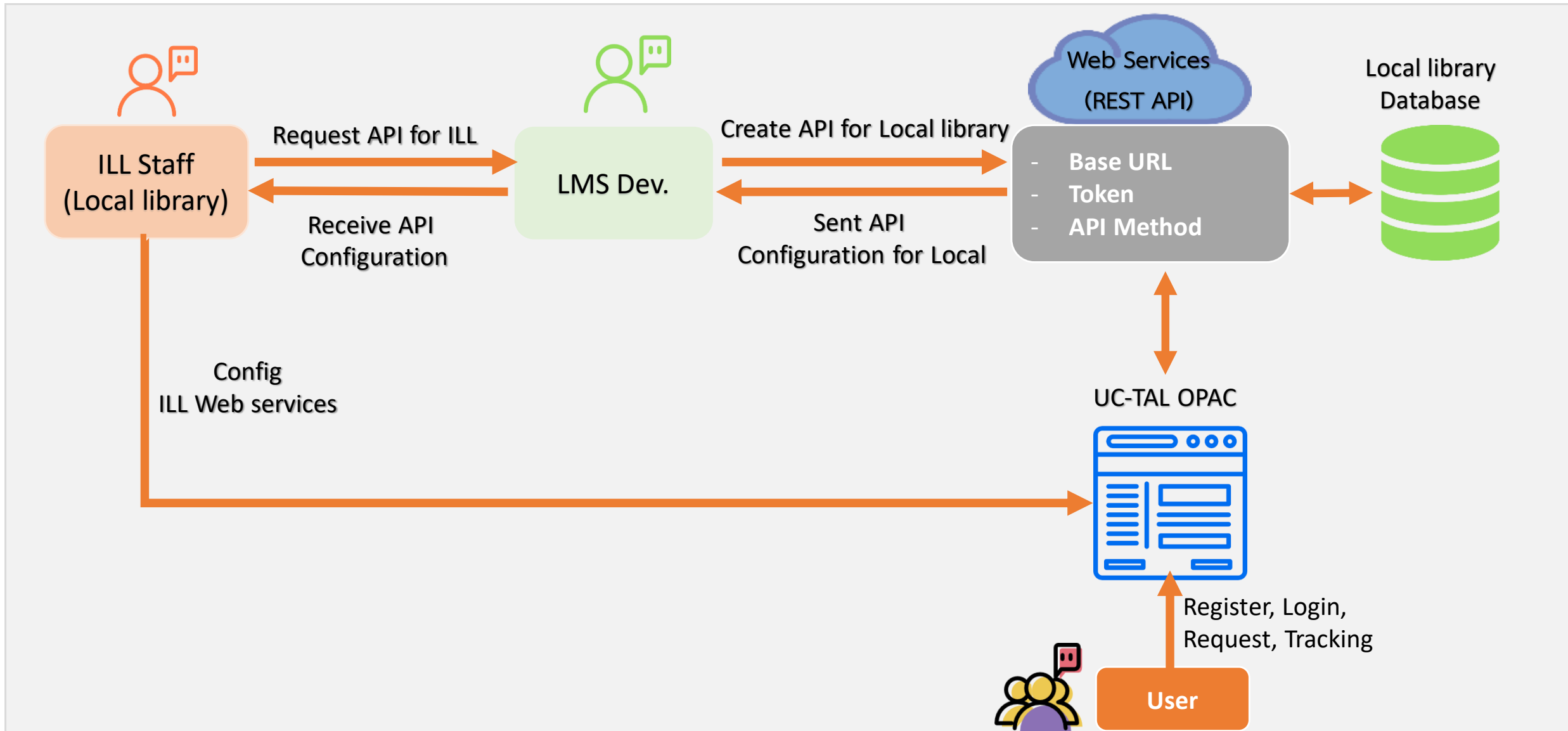
Confirm Close

หากต้องการใช้งาน Web services สามารถทำอะไร

1. สามารถติดต่อขอรับบริการ Web services จากผู้พัฒนาระบบ
2. สามารถพัฒนา Web services ขึ้นเอง โดยขอข้อมูลเพิ่มเติมหรือคำแนะนำในการพัฒนาได้จากทีมพัฒนาฐานข้อมูลสหบรรณานุกรม

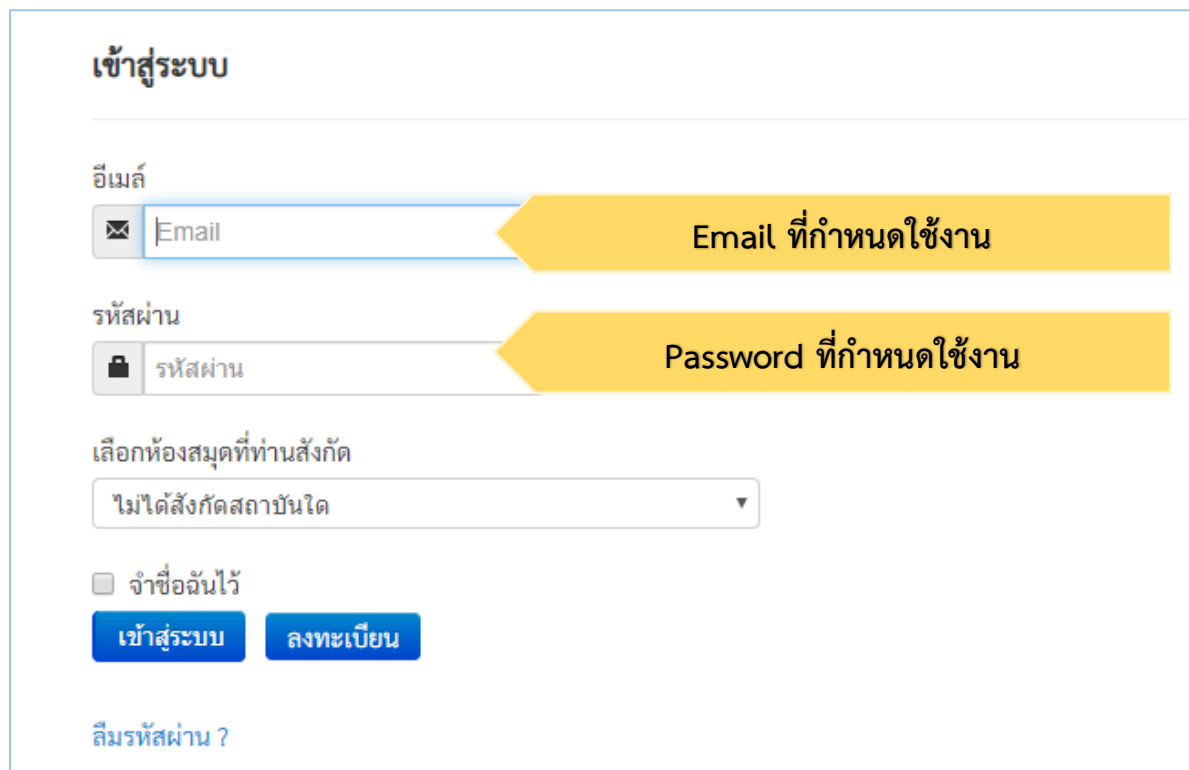


# Local Library & ILL API Configuration Process



# Local Library & ILL API Configuration Process

1. เข้าสู่ระบบ ILL ผ่าน <http://uc.thailis.or.th/main/index.aspx> หรือ <https://uctal.thailis.or.th/main/index.aspx> เลือกเมนู  เพื่อเข้าสู่ระบบ



เข้าสู่ระบบ

อีเมล  
✉ Email **Email ที่กำหนดใช้งาน**

รหัสผ่าน  
🔒 รหัสผ่าน **Password ที่กำหนดใช้งาน**

เลือกห้องสมุดที่ท่านสังกัด  
ไม่ได้สังกัดสถาบันใด

จำชื่อฉันไว้

**เข้าสู่ระบบ** **ลงทะเบียน**

[ลืมรหัสผ่าน ?](#)

Admin/Staff ผู้ปฏิบัติงานด้านการให้บริการ ILL

ผู้ปฏิบัติงานจะต้องได้รับสิทธิในการเข้าใช้ระบบจาก UC-TAL  
จึงจะสามารถเป็นตัวแทนสถาบันในการดำเนินงานได้

## 2. คลิกที่ ILL Policy Setting เพื่อเข้าสู่การตั้งค่าพื้นฐาน ประกอบด้วยเมนู

**Basic data**

- Overview >
- Information
- Contact
- Sub Location

- ✓ ข้อมูลพื้นฐานของระบบ
- ✓ รายละเอียดของห้องสมุด
- ✓ รายละเอียดการติดต่อ
- ✓ รายการสาขาห้องสมุด (Pickup location)

**Policies**

- Web services URL
- Loan
- Copy

- ✓ การตั้งค่า Web services
- ✓ การกำหนดนโยบายการให้ยืมตัวเล่ม
- ✓ การกำหนดนโยบายในการให้บริการทำสำเนาทรัพยากร

**Manage Users**

- All Local Users

- ✓ การจัดการข้อมูลผู้เข้าใช้ระบบ ILL

## 3. คลิกที่เพื่อ Web services URL เพื่อระบุ API ที่กำหนดใช้

**Basic data**

- Overview
- Information
- Contact Location

**Policies**

- Web services URL >
- Loan
- Copy

**Manage Users**

- All Local Users

Web service Token :  
CaRVyb5sEByifnwALw+Yn18/mPBumD769hk61/8932BGrMTJd81aS7CJQ1nIOT3zxKvhhEGoxgdvz62GzPkKjw  Save token

Web service URL

Detail	Edit
<b>Services Type :</b> Check User <b>Note :</b> เพื่อตรวจสอบผู้ใช้งานมีสิทธิ์ร้องขอบริการ ILL หรือไม่	<input type="button" value="Edit"/> <input type="button" value="Delete"/>
<b>Services Name :</b> Check user	
<b>URL Link :</b> https://opac-api.wu.ac.th/illapi/api/CheckUser	
<b>Services Status :</b> Enable	
<b>Services Type :</b> Get User Information <b>Note :</b> เพื่อให้ข้อมูลของสมาชิก	<input type="button" value="Edit"/> <input type="button" value="Delete"/>
<b>Services Name :</b> GetUserInfo	
<b>URL Link :</b> https://opac-api.wu.ac.th/illapi/api/GetUserInfo	
<b>Services Status :</b> Enable	
<b>Services Type :</b> Get User Obligation <b>Note :</b> เพื่อให้ข้อมูลพันธะผูกพันของสมาชิก	<input type="button" value="Edit"/> <input type="button" value="Delete"/>
<b>Services Name :</b> GetUserObligation	
<b>URL Link :</b> https://opac-api.wu.ac.th/illapi/api/GetUserObligation	
<b>Services Status :</b> Enable	
<b>Services Type :</b> Get Item Information <b>Note :</b> เพื่อให้ข้อมูลรายการทรัพยากร	<input type="button" value="Edit"/> <input type="button" value="Delete"/>
<b>Services Name :</b> GetItemInfo	
<b>URL Link :</b> https://opac-api.wu.ac.th/illapi/api/GetItemInfo	
<b>Services Status :</b> Enable	

## Local Library Staff Register to UC-TAL

<https://docs.google.com/forms/d/e/1FAIpQLSd1-0GGFlouEuV4ukm3gGCV1Fh1R3Zb1RVxDEZDJOxpNJsZsw/viewform>



แบบสำรวจข้อมูลผู้ปฏิบัติงานด้านการให้บริการ ILL บนฐานข้อมูลสหบรรณานุกรม (UC-TAL)

ใช้สำหรับเก็บข้อมูลผู้ปฏิบัติงานด้านการให้บริการยืมระหว่างห้องสมุดบนฐานข้อมูล UC-TAL

\* Required

ชื่อ (ไม่ต้องใส่คำหน้า) \*

Your answer

นามสกุล \*

Your answer

อีเมลสำหรับเข้าใช้ระบบ ILL \*

Your answer

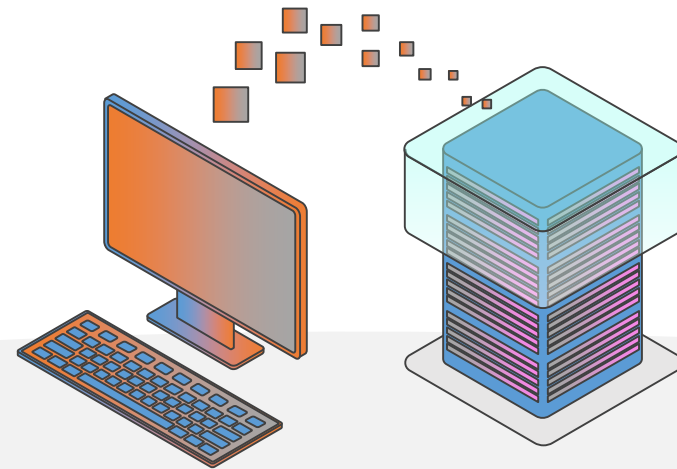
รหัสผ่านสำหรับเข้าใช้ระบบ ILL (ตัวเลขหรือตัวเลขผสมตัวอักษรภาษาอังกฤษไม่เกิน 8 หลัก)

Your answer

ภูมิภาคของสถาบันที่สังกัด \*


Choose

# UC-TAL Services for Developer






# UC-TAL Services for Developer



## UC-TAL Services for Developer

Login


### Get start



#### UC-TAL Plugin

การตั้งค่ากล่องสืบค้น UC-TAL Box Search เพื่อให้แต่ละห้องสมุดสามารถนำ UC-TAL Box Search ไปใช้บนเว็บไซต์ของตนเองได้


[Click เพื่อตั้งค่า Plugin →](#)



#### UC-TAL Web Services

ทดลองเรียกใช้รายการเว็บเซอร์วิสที่มีให้บริการ มีตัวอย่างให้ลองใช้งาน การกำหนดค่าต่างๆในการเรียกใช้เว็บเซอร์วิส

[Click เพื่อลองใช้งาน →](#)



#### Register And Get Authentication

ลงทะเบียนนักพัฒนาและสร้าง UC-TAL Token Key ในการเรียกใช้เว็บเซอร์วิส

[Click เพื่อลงทะเบียน →](#)

Copyright © UC-TAL 2019

# UC-TAL Services for Developer

## UC-TAL Web Services (REST)--ทดลองเรียกใช้

Try API REST >> getUCBibByISBN

### Description

Retrieve records in UC-TAL by ISBNISSN

### Base URL

http://api.walailai.net/ucdevapi/rest/api/getUCBibByISBN?isbnissn={isbnissn}&pageno={pageno}&perpage={perpage}&orderby={orderby}

### Request information Parameter

Name	Type	Additional information
isbnissn	String	Required
pageno	String	Required
perpage	String	Required
orderby	String	Required

### Request

GET http://api.walailai.net/ucdevapi/rest/api/getUCBibByISBN?isbnissn={isbnissn}&pageno={pageno}&perpage={perpage}

### URI Parameter

isbnissn =

pageno =

perpage =

orderby =

### Header

token

### Response

# UC-TAL Services for Developer

## UC-TAL Services for Developer

Logout

### UC-TAL Web Services (SOAP)--ทดลองเรียกใช้

Try API Soap >> getUCBibByISBN

#### Description

Retrieve records in UC-TAL by ISBNISSN

#### Base URL

http://api.walai.net/ucdevapisoap/ucservice.asmx?getUCBibByISBN

#### Request information Parameter

Name	Type	Additional information
token	String	Required
isbnissn	String	Required
pageno	String	Required
perpage	String	Required
orderby	String	Required

#### Request

##### URI Parameter

token =

isbnissn =

pageno =

perpage =

orderby =

#### Response



<https://docs.google.com/forms/d/e/1FAIpQLScZbehapE4iORTBGEiNyVm6Sals3M7abNpk5w2FZihaE4gkUA/viewform?fbclid=IwAR3ICLqEkzlwNI5NyN8O-DKRuDvP82MhAIdRhqW-34vVsYgkiSewt3I26rk>

พบปัญหาในการใช้งานสามารถติดต่อได้ที่ Email : [uctal.service@gmail.com](mailto:uctal.service@gmail.com)