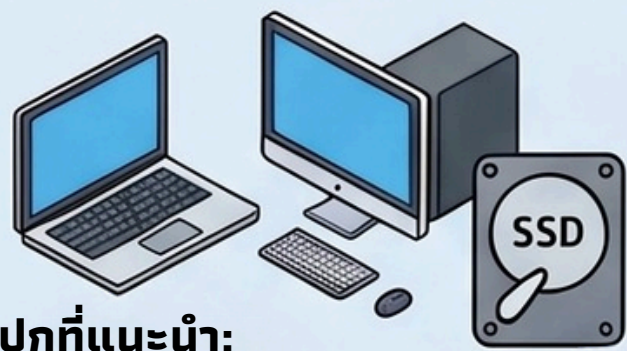


วิธีการเลือกติดตั้ง Windows 10/11

Windows 10/11 Pro: สำหรับธุรกิจขนาดเล็-กลาง (SME)



ฟีเจอร์เด่น: BitLocker และ Remote Desktop รองรับการเข้ารหัสข้อมูลเพื่อความปลอดภัยและการควบคุมเครื่องผ่าน Group Policy พื้นฐาน



สเปกที่แนะนำ: RAM 8 GB **SSD เท่านั้น**
แม้ว่าจะใช้ RAM 4 GB ได้ แต่แนะนำที่ 8 GB เพื่อความลื่นไหลในการทำงาน

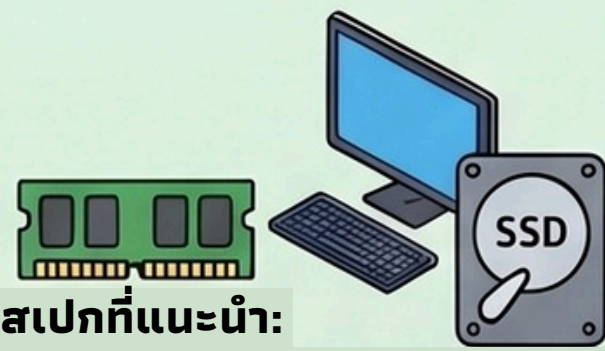


เหมาะสำหรับพนักงานทั่วไป และธุรกิจ SME
เน้นการใช้งานที่ต้องการความปลอดภัยพื้นฐานและการจัดการเครื่องในระดับเบื้องต้น

Windows 10/11 Enterprise: สำหรับองค์กรขนาดใหญ่



ฟีเจอร์เด่น: Credential Guard และ Autopilot มีระบบ Advanced Threat Protection และการตั้งค่าเครื่องอัตโนมัติผ่าน Windows Autopilot



สเปกที่แนะนำ: RAM 8-16 GB **SSD เท่านั้น**
หากมีการตั้งค่า Policy จำนวนมาก แนะนำให้ใช้ RAM 16 GB

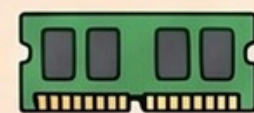


เน้นความปลอดภัยสูงสุด และการจัดการจากส่วนกลาง
เหมาะสำหรับองค์กรที่มีพนักงานจำนวนมาก หรือพนักงานที่หมุนเวียน เช่น ฝ่ายไอทีและฝ่ายการเงิน

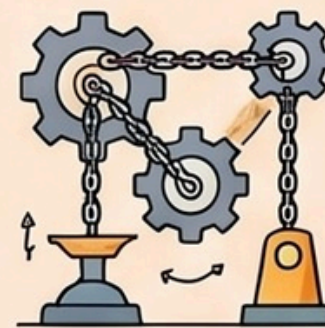
Windows 10 Enterprise LTSC: สำหรับเครื่องเฉพาะทาง



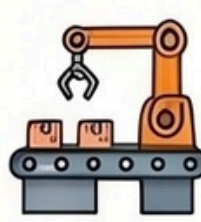
เวอร์ชันที่เน้นความเสถียรสูงสุดและไม่มีการอัปเดตฟีเจอร์บ่อย
ตัดแอปพลิเคชันที่ไม่จำเป็นออก เช่น Microsoft Store เพื่อให้ระบบนิ่งที่สุด



สเปกที่แนะนำ: RAM 8-16 GB

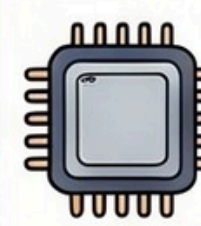


SSD เท่านั้น



เหมาะสำหรับตู้ ATM, เครื่อง POS และเครื่องจักรในโรงงาน
ใช้กับเครื่องที่จำกัดความผิดพลาดหรือเครื่องที่มีสเปกไปสูงมาก

Windows 10 Pro for Workstations: สำหรับงานประมวลผลหนัก



ออกแบบมาเพื่อฮาร์ดแวร์ระดับ High-end ประสิทธิภาพสูงสุด จาก CPU หลาย Core เช่น Intel Xeon หรือ AMD Threadripper



สเปกที่แนะนำ: RAM 16-64 GB **NVMe SSD**

รองรับ RAM ได้สูงสุดถึง 6TB และแนะนำให้ใช้ NVMe SSD เพื่อการรับส่งข้อมูลที่รวดเร็ว



เหมาะสำหรับงานตัดต่อ 8K, [CAD] และ AI รองรับงาน Data Science และการวิเคราะห์ข้อมูลขนาดใหญ่ที่ต้องใช้ประมวลผลสูง

สรุปตารางสเปกแนะนำและข้อควรระวัง

	Pro	Enterprise	LTSC	Workstations
เวอร์ชัน Windows	8 GB	8 GB	8 GB	เครื่องพนักงานทั่วไป, SME
RAM แนะนำ	8 GB	8-16 GB	8 GB	16 GB+
Storage แนะนำ	64 GB (SSD)	64 GB+ (SSD)	32-64 GB	128 GB+ (NVMe)
ประเภทเครื่องที่เหมาะสม	เครื่องพนักงานทั่วไป, SME	องค์กรใหญ่ที่เน้นความปลอดภัย	เครื่องเฉพาะทาง, POS, โรงงาน	งานวิศวกรรม, ตัดต่อ, AI



ข้อควรระวัง: เช็ค TPM 2.0 ก่อนลง Windows 11
เครื่องคอมพิวเตอร์ต้องรองรับขีดความสามารถ TPM 2.0 จึงจะติดตั้ง Windows 11 ได้



Volume License คือ Upgrade License
โดยส่วนใหญ่ต้องมี Base License (เช่น Home/Pro OEM) ติดเครื่องมาก่อนจึงจะอัปเกรดได้



อย่าใช้ Enterprise บน RAM 4GB จะทำให้ทำงานช้า